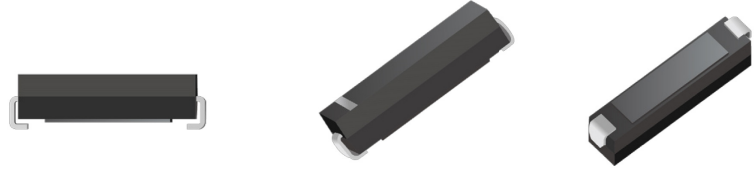




产品特点

- 反向恢复时间短
- 表面贴装型
- 结温：-40°C~+120°C
- 符合 ROHS 标准



电气特性 (Ta=25°C 除非另有说明)

项目	符号	条件	额定值	单位
反向重复峰值电压	V_{RRM}	$I_R=0.5\mu A$	20	KV
最大正向平均电流	$I_{F(AV)}$	$T_a=55^\circ C$	100	mA
最大正向压降	V_{FM}	$I_F=I_{F(AV)}$	35	V
最大浪涌电流	I_{FSM}	10msec, half sine	10.0	A
最大反向电流	I_{RM1}	$V_R=V_{RRM}$	0.5	μA
最大高温反向电流	I_{RM2}	$T_a=100^\circ C$ $V_R=V_{RRM}$	5	μA
最大反向恢复时间	trr	$I_F=20mA$, $I_R=40mA$ $I_{RR}=10mA$	80	nS
最高结温	T_J		120	$^\circ C$
存储温度	T_{stg}		-55~160	$^\circ C$

机械数据

